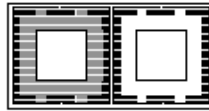


Inhoud

Cijfers komen overeen met de handleiding. Numbers correspond with manual. Die Nummerierung der Bauteile ist mit denen der Anleitung identisch.



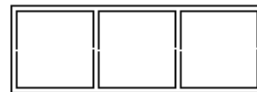
3.1/3.2/3.3



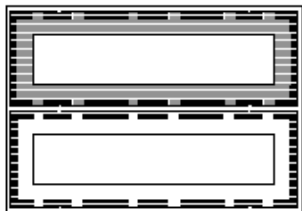
2.1/2.2/2.3



1.1/1.2/1.3



1.1/1.2/1.3



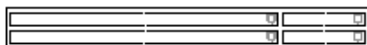
2.1/2.2/2.3



Afmetingen kunnen verschillen naar gelang uw model keuze.

Dimensions may vary depending on your model choice.

Die Abmessungen können je nach Modell variieren.



3.1/3.2/3.3

Boombakken

Thema/theme/thema Details openbare ruimte



Boombakken met zitrand, in diverse vormen en maten mogelijk.

Tree tubs, with sitting edge, in various shapes and sizes available.

Baumbacken, mit Sitzauflage, in verschiedenen Formen zur Verfügung.

Tips, trucs en aanbevelingen

Houd de onderdelen zo veel mogelijk uit de buurt van vocht. Extra "vervuilen" kan met poeders of zeer bescheiden met de airbrush.

Lijmen

Doorsnee houtlijm is prima te gebruiken voor het opbouwen van Markenburg producten.

Wees spaarzaam met het gebruik van lijm.

Voor het gedoseerd aanbrengen van de lijm kan een druppel lijm op een plaatje worden geplakt waarna met b.v. een cocktailprikker de lijm van de druppel op de onderdelen aangebracht kan worden.

Probeer onderdelen eerst droog in elkaar te zetten, dit geeft waardevolle informatie en ruimte voor correcties. Als alles duidelijk is kan er met lijm gewerkt worden.

Onderdelen uitsnijden

Gebruik een scherp mesje.

Snij achtergebleven reststukjes eerst uit de onderdelen voordat het onderdeel uit het frame gesneden wordt.

Snij een onderdeel pas uit als het direct nodig is voor de assemblage.

Wees extra voorzichtig met de kozijnen en andere dunne onderdelen.

Verlichting

Indien gewenst, bouw deze in bij stap 1 van de handleiding.

Benodigd bij de bouw

Benodigde materialen:

Deze handleiding
(Hout)lijm
Scherp (hobby)mesje
Goed licht

Handig:

Coctailprikkers (zie tips).

Papiertje of plaatje voor het plaatsen van enkele druppels lijm.

Schone werkruimte zodat kleine onderdelen niet direct kwijtraken.

Vergrootglas of loep.

Eventueel verlichting e.d. zoals Led's en lakdraad.

Tips, tricks and recommendations

Keep the parts away from moisture as much as possible. Extra "weathering" can be done with powders or, very modest, with an airbrush.

Glue

General wood glue is good to use for building Markenburg products.

Be sparingly with the use of glue.

For the dosed application of the adhesive, please paste a drop of glue on a piece of paper and then put with, for example a toothpick, little bits of glue from the drop of glue at the paper onto the parts.

Try first to assemble the dry parts, this provides valuable information and space for corrections. When everything is clear it can be glued together.

Cutting parts

Please use a sharp knife.

First, cut of residual pieces out of the components before cutting the parts out of the frame.

Cut out a part only when it

is directly necessary for the assembly.

Take special care with the windowframes and other thin parts.

Lights

If desired, build them in at step 1 of the manual.

Required for the construction

Required materials:

This manual
(Wood) glue
Sharp (hobby) knife
Good lighting

Handy:

Toothpicks (see tips).

Paper or plate for placing a few drops of glue.

Clean workspace so that small parts will not immediately be lost.

Magnifying glass

Any lighting etc, such as LEDs and thin wires.

Tipps, Tricks und Empfehlungen

Bauteile nicht feucht werden lassen. Ein "gealtertes Finish" des Hauses kann mit Puder oder mit dezentem Einsatz von Airbrush erfolgen.

Kleben

Holzleim ist ideal für den Zusammenbau der Markenburg Produkte.

Leim bitte sparsam verwenden

Zur Klebstoffdosierung empfehlen wir etwas Leim auf ein Stück Papier zu geben und den Leim mit einem Zahnstocher zu übertragen.

Bitte den Bausatz erst trocken vormontieren, es ermöglicht Ihnen Korrekturen. Wenn alles klar ist, zusammen leimen.

Teile ausschneiden

Verwenden Sie ein scharfes Messer, z.B. Cutter.

Schneiden Sie die Abfallstücke, wie z.B. Fenster zuerst aus. Lösen Sie dann das Bauteil vom Rahmen.

Bitte die Teile nur unmittelbar vor der Montage ausschneiden, damit sie nicht verloren gehen.

Seien Sie bei filigranen Teilen wie z.B. Fensterrahmen besonders vorsichtig.

Leuchten

Wenn Sie Ihr Haus mit Beleuchtung versehen wollen, bauen Sie diese in Schritt 1 der Anleitung ein

Erforderlich für den Bau

Benötigte Materialien:

Diese Anleitung
(Holz-) Leim
Scharfes (Hobby-) Messer
Gutes Licht

Hilfsmaterial:

Zahnstocher (siehe Tipps).

Papier oder Platte für die Platzierung von ein paar Tropfen Klebstoff.

Sauberer Arbeitsbereich, ggf, Schüssel, damit keine Teile verloren gehen.

Lupe

Zusätzliche Beleuchtung etc, wie zum Beispiel LEDs und dünnen Draht.

Handleiding

Manual

Anleitung

Stap 1

Zet het skelet in elkaar, door de platen recht op elkaar te plakken.

Step 1

Put the skeleton together, by pasting the parts neatly on top of each other.

Schritt 1

Kleben Sie den Teilen des Skeletts im senkrecht zu einander.

Stap 3

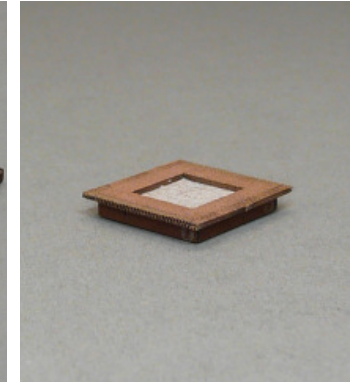
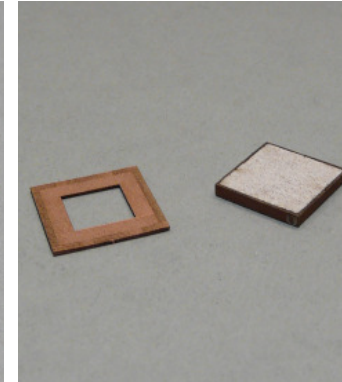
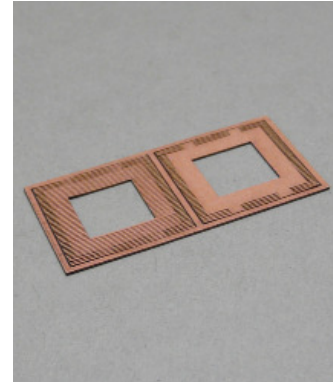
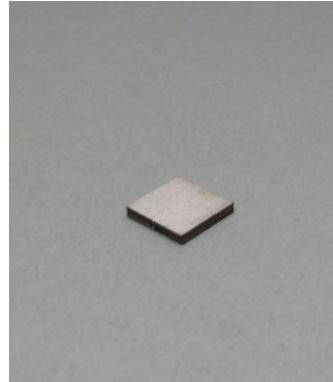
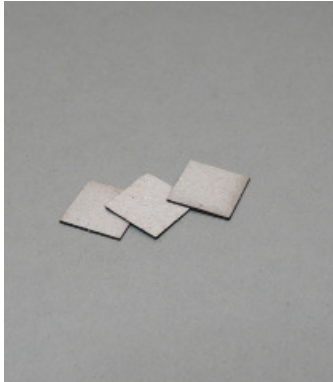
Plak de twee delen van de zitrand op elkaar. Let er op dat de orientatie van de lijnen gelijk aan elkaar is. Zorg voor het beste resultaat dat er alleen lijm aangebracht wordt op de volledig dichte delen.

Step 3

Paste the two parts of the seating edge on each other. Note that the orientation of the lines is equal to each other. For the best results, only apply glue to the fully dense areas.

Schritt 3

Kleben die beiden Teile der Auflagekante auf einander. Beachten Sie, dass die Ausrichtung der Linien zueinander gleich ist. Für das beste Ergebnis nur Leim auf die vollständig dichte Teile aufbringen.



Stap 1.1

Step 1.2

Stap 1.3

Stap 3.1

Step 3.2

Stap 3.3

Stap 2

Plak de bruine strips tegen het skelet. Twee van de strips zijn wat breder dan het skelet, dat is om de hoeken beter te kunnen afwerken.

Step 2

Paste the brown stripes against the skeleton. Two of the stripes are slightly wider than the skeleton, for better alignment of the corners.

Schritt 2

Fügen Sie die braunen Streifen gegen den Grundkörper. Zwei der Streifen sind etwas breiter als den Grundkörper, für ein besseres Ergebnis an den Ecken.

Stap 4

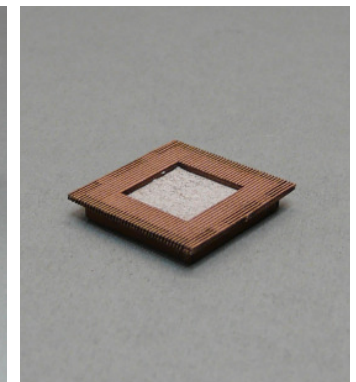
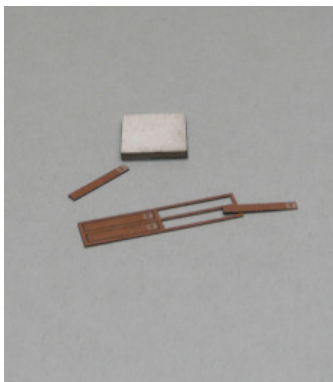
De aankleding van de boombak met zitrand is een kwestie van smaak. Enkele mogelijkheden zijn hieronder weergegeven. Foto 4.3 toont de basis zoals deze geleverd wordt.

Step 4

The decoration of the tree tub with seat edge is a matter of taste. Some possibilities are shown below. Photo 4.3 shows the base model as it will be delivered.

Schritt 4

Die Dekoration des Baumbacken mit Sitzkante ist eine Frage des Geschmacks. Einige Möglichkeiten sind nachfolgend dargestellt. Foto 4.3 zeigt das Basismodell wie es geliefert wird.



Stap 2.1

Step 2.2

Stap 2.3

Stap 4.1

Stap 4.2

Stap 4.3